

# Cherokee



Jeep Cherokee MY 2020

| SILNIKI BENZYNOWE   | Limited | Overland | Trailhawk |
|---|---------|----------|-----------|
| GME 2.0 Turbo / 272 KM<br>Napęd AWD Jeep® Active Drive I<br>Skrzynia 9-stopniowa automatyczna       | 198 500 | 216 500  | –         |
| GME 2.0 Turbo / 272 KM<br>Napęd 4WD Jeep® Active Drive II Lock<br>Skrzynia 9-stopniowa automatyczna | –       | –        | 201 200   |

Wszystkie samochody osobowe marki Jeep sprzedane od 1.01.2012 i zakupione w punktach sprzedaży dealerów Jeep w Polsce, posiadają 2-letnią gwarancję bez limitu kilometrów. W całym okresie ważności tej gwarancji Klient otrzymuje usługę ASSISTANCE 24h, ważną na terenie całej Europy. Podane informacje na temat gwarancji pojazdu nie stanowią udzielenia kupującemu gwarancji, w szczególności w rozumieniu art. 13 Ustawy z dnia 27 lipca 2002 r. o szczególnych warunkach sprzedaży konsumenckiej oraz o zmianie Kodeksu cywilnego. Gwarancja zostanie udzielona przy sprzedaży pojazdu, a jej warunki zostaną określone w dokumencie gwarancyjnym. Jeep zastrzega sobie prawo do wprowadzenia w dowolnym momencie zmian w modelach opisanych w niniejszym cenniku z powodów natury technicznej lub handlowej. Szczegóły w salonie sprzedaży.

Cennik zawiera ceny detaliczne w złotych z VAT. Ceny zawierają podatek akcyzowy. Ceny mogą ulec zmianom bez uprzedniego zawiadomienia w przypadku zmian cen przez producenta, zmian podatkowych, przepisów celnych lub innych przyczyn. Wyposażenie seryjne i dodatkowe poszczególnych modeli może ulegać zmianom w zależności od potrzeb poszczególnych rynków i wymogów prawnych. Dane w niniejszym cenniku mają charakter orientacyjny i nie stanowią oferty w rozumieniu Kodeksu Cywilnego.

**Jeep**<sup>®</sup>

## PAKIETY WYDŁUŻONEJ GWARANCJI MAXIMUM CARE

Paleta usług przygotowanych pod kątem Twojego samochodu, zapewniająca, że wszystkie naprawy serwisowe są wykonywane u Dealerów i w Autoryzowanych Stacjach Obsługi marki JEEP w Europie, przez wysoko kwalifikowanych i odpowiednio wyspecjalizowanych techników, z zastosowaniem oryginalnych części zamiennych.

Maximum Care jest to najbardziej kompleksowy program Mopar® Vehicle Protection.

Zapewnia zabezpieczenie Twojego samochodu przed usterkami komponentów mechanicznych i elektrycznych w zakresie określonym umową, umożliwiając wybór okresu trwania gwarancji w zależności od Twoich potrzeb i preferencji.

Do wyboru jest kilka wariantów zależnych od czasu i granicznego przebiegu, które przewidują wydłużenie gwarancji posiadanego pojazdu o:

- + 1 rok i do 45 000 lub do 90 000 lub do 120 000 km (opcja – 3 lata gwarancji),
- + 2 lata i do 60 000 lub do 120 000 km lub do 160 000 km (opcja – 4 lata gwarancji),
- + 3 lata i do 75 000 lub do 150 000 km lub do 200 000 km (opcja – 5 lat gwarancji).

### LIMIT KILOMETRÓW

| WARIANT                      | 45 000   | 60 000   | 75 000   | 90 000   | 120 000   | 150 000   | 160 000   | 200 000   |
|------------------------------|----------|----------|----------|----------|-----------|-----------|-----------|-----------|
| do 3 lat<br>silnik benzynowy | 2 590 zł |          |          | 4 990 zł | 5 490 zł  |           |           |           |
| do 3 lat<br>silnik Diesla    | 1 590 zł |          |          | 3 490 zł | 3 990 zł  |           |           |           |
| do 4 lat<br>silnik benzynowy |          | 5 990 zł |          |          | 10 490 zł |           | 11 390 zł |           |
| do 4 lat<br>silnik Diesla    |          | 4 490 zł |          |          | 6 990 zł  |           | 7 990 zł  |           |
| do 5 lat<br>silnik benzynowy |          |          | 9 990 zł |          |           | 16 990 zł |           | 18 990 zł |
| do 5 lat<br>silnik Diesla    |          |          | 6 990 zł |          |           | 11 990 zł |           | 12 900 zł |

## PAKIETY SERWISOWE EASY CARE

Pakiety zapewniają obsługę serwisową pojazdu zgodnie z zaleceniami producenta, w wybranym wariantcie czasowym z określonym limitem przebiegu. Pakiet obejmuje wskazane jako obowiązkowe w harmonogramie serwisowym podanym w Instrukcji Obsługi, wszystkie czynności, kontrole i wymiany w zakresie przeglądów i obsług okresowych oraz części, oleje i płyny eksploatacyjne konieczne do tych wymian. Z pakietu można korzystać w dowolnym Autoryzowanym Serwisie JEEP w Polsce, a profesjonalna obsługa i wysoka jakość napraw, także poza pakietowych, gwarantują utrzymanie pojazdu w prawidłowym, wysokim stanie technicznym i spokojną jego eksploatację w długim okresie.

Do wyboru są poniższe warianty pakietu EASY CARE, zależne od okresu i granicznego przebiegu pojazdu (co nastąpi pierwsze):

- do 3 lat i do 45 000 lub do 90 000 km lub do 120 000 km,
- do 4 lat i do 60 000 lub do 120 000 km lub do 160 000 km,
- do 5 lat i do 75 000 lub do 150 000 km lub do 200 000 km.

### LIMIT KILOMETRÓW

| WARIANT                      | 45 000   | 60 000   | 75 000   | 90 000   | 120 000   | 150 000   | 160 000   | 200 000   |
|------------------------------|----------|----------|----------|----------|-----------|-----------|-----------|-----------|
| do 3 lat<br>silnik benzynowy | 3 140 zł |          |          | 6 990 zł | 10 890 zł |           |           |           |
| do 3 lat<br>silnik Diesla    | 3 060 zł |          |          | 4 790 zł | 8 590 zł  |           |           |           |
| do 4 lat<br>silnik benzynowy |          | 5 090 zł |          |          | 10 890 zł |           | 13 690 zł |           |
| do 4 lat<br>silnik Diesla    |          | 4 790 zł |          |          | 8 590 zł  |           | 10 490 zł |           |
| do 5 lat<br>silnik benzynowy |          |          | 5 990 zł |          |           | 11 990 zł |           | 14 990 zł |
| do 5 lat<br>silnik Diesla    |          |          | 5 390 zł |          |           | 8 890 zł  |           | 12 690 zł |

## FINANSOWANIE



### KREDYT ROK BEZ RAT

- WPLĄTA WŁASNA - 50%
- JEDNORAZOWA SPŁATA KREDYTU PO 12 MIESIĄCACH LUB
- SPŁATA W KOLEJNYCH 84 MIESIĘCZNYCH RATACH



### KREDYT Z RATAMI ROCZNYMI 3x33, 4x25, 5x20

- MINIMALNA WPLĄTA WŁASNA - 20%
- OKRES KREDYTU 24-48 MIESIĘCY
- RATY PŁATNE CO 12 MIESIĘCY



### KREDYT MIÓD-MALINA

- NAJLEPSZY PRODUKT FINANSOWY ROKU 2015 (TYTUŁ NADANY PRZEZ CENTRALNE BIURO CERTYFIKACJI KRAJOWEJ SP. Z O.O.)
- MINIMALNA WPLĄTA WŁASNA OD 0%
- ELASTYCZNY OKRES KREDYTU 12-96 MIESIĘCY
- ATRAKCYJNE OPROCENTOWANIE



### LEASING NOWY

- PIERWSZY CZYN SZ 0%
- NISKIE RATY LEASINGOWE
- ATRAKCYJNY CAŁKOWITY KOSZT LEASINGU
- BRAK ZAŚWIADCZEŃ ZUS I US ORAZ DOKUMENTÓW REJESTROWYCH



### SPECJALNE OFERTY LEASINGOWE

- NISKI CAŁKOWITY KOSZT LEASINGU
- WARUNKI LEASINGU SZYTE NA MIARĘ
- ELASTYCZNA WYSOKOŚĆ WYKUPU SAMOCHODU - Z GWARANCJĄ WYKUPU PRZEZ WYBRANYCH DEALERÓW
- BRAK ZAŚWIADCZEŃ ZUS I US ORAZ DOKUMENTÓW REJESTROWYCH



### UBEZPIECZENIA

- UBEZPIECZENIE SPŁATY KREDYTU / LEASINGU - PRZEZ CAŁY OKRES FINANSOWANIA
- UBEZPIECZENIE GAP AŻ DO 5 LAT
- UBEZPIECZENIE AWARII ELEKTROMECHANICZNEJ - PRZEDŁUŻONA GWARANCJA
- ATRAKCYJNY PAKIET UBEZPIECZEŃ KOMUNIKACYJNYCH W LEASINGU



MOPAR  
CONNECT

# MOPAR<sup>®</sup> CONNECT ZAWSZE W KONTAKCIE Z TWOIM SAMOCHODEM, NAWET GDY CIĘ W NIM NIE MA

1450 zł



## ŚWIAT UCONNECT LIVE

Pobierz aplikację Uconnect™ LIVE ze sklepu App Store lub Google Play i pozostań zawsze „online”: bezpieczne i przyjemne podróże oraz kontrola samochodu gdziekolwiek jesteś.



my:Assistant

**UZYSKAJ POMOC W RAZIE WYPADKU,  
AWARII LUB KRADZIEŻY POJAZDU**

### POMOC W RAZIE WYPADKU

Usługa pozwala uzyskać pomoc w razie silnego uderzenia zarejestrowanego przez samochód. Centrum obsługowe skontaktuje się z jednym z numerów podanych przez klienta podczas rejestracji w celu zapewnienia pomocy. Samochód zostanie zlokalizowany i, w razie konieczności, operator my:Assistant wyśle pomoc na miejsce wypadku.



### POMOC DROGOWA

Usługa pozwala uzyskać pomoc drogową w przypadku awarii samochodu. Możesz wezwać pomoc bezpośrednio w centrum obsługowym, wykonując połączenie przez aplikację Uconnect™ LIVE, naciskając przycisk «Pomoc drogową» w specjalnej zakładce my:Assistant. Operator usługi pomocy drogowej świadczonej przez FCA zlokalizuje samochód i, w razie potrzeby wyśle pomoc drogową.

### POMOC W RAZIE KRADZIEŻY

Usługa umożliwia uzyskanie pomocy w razie kradzieży. W przypadku, jeśli samochód zarejestruje prawdopodobną próbę kradzieży polegającą na bezprawnym przemieszczeniu pojazdu, skontaktuje się z Tobą centrum obsługowe, które zweryfikuje położenie samochodu.

Po potwierdzeniu kradzieży, zostaną uruchomione procedury bezpieczeństwa w celu odzyskania pojazdu, w tym blokada zapłonu, a odpowiednie służby zostaną niezwłocznie powiadomione.

W przypadku pobytu samochodu w serwisie, bądź jego transportu (prom, kolej) istnieje możliwość zawieszenia usługi alertów o kradzieży na czas określony przez użytkownika (wciąż jednak będą aktywne numery pomocy w razie kradzieży na stronie internetowej driveuconnect.eu i w aplikacji mobilnej Uconnect LIVE).



my:RemoteControl

**MONITORUJ SWÓJ SAMOCHÓD I DBAJ O NIEGO**

### BLOKADA DRZWI

Usługa ta pozwala zdalnie blokować i odblokowywać drzwi pojazdu ze swojego smartfona. Można korzystać z tej funkcjonalności zarówno przez stronę internetową jak i aplikację Uconnect™ LIVE w specjalnej zakładce my:RemoteControl. Aby zdalnie zablokować i odblokować drzwi, wszystkie drzwi pojazdu muszą być zamknięte, silnik wyłączony, a samochód musi znajdować się na obszarze, na którym jest zasięg mobilnej sieci. Usługa ta nie jest dostępna w samochodach wyposażonych w alarm objętościowy.



### ZNAJDŹ SAMOCHÓD

Dzięki usłudze Znajdź samochód można zdalnie poznać położenie pojazdu. Można zlokalizować samochód przez stronę internetową oraz aplikację Uconnect™ LIVE w specjalnej zakładce my:RemoteControl.

### ALERT DOTYCZĄCY OBSZARU

Alert dotyczący obszaru pozwala uzyskać powiadomienie na adres e-mail lub na aplikację Uconnect™ LIVE w przypadku, jeśli samochód wjedzie lub wyjedzie z wcześniej określonego obszaru.

### ALERT DOTYCZĄCY PRĘDKOŚCI

Alert dotyczący prędkości pozwala uzyskać powiadomienie na adres e-mail lub na aplikację Uconnect™ LIVE w przypadku, jeśli samochód przekroczy wcześniej ustalony limit prędkości.

### REMINDER\*

Usługa pozwala na ustawienie przypomnienia. Dzięki tej usłudze, w wybrane dni można dostawać przypomnienie zaraz po zaparkowaniu i wyjściu z auta, co pomaga w tym, by niczego z niego nie zapomnieć. Można aktywować lub dezaktywować usługę przez aplikację Uconnect™ LIVE w specjalnej zakładce my:RemoteControl/ Aktywuj powiadomienia, wybierając rodzaj powiadomienia, dni tygodnia w których powiadomienie będzie aktywne, ewentualne 2 adresy e-mail, na które będzie wysyłane powiadomienie wraz z jego nazwą.

\* - tylko dla modeli 500, 500L, 500X



my:Car

**ZNAJDŹ I KONTROLUJ SWÓJ SAMOCHÓD**

Usługa pozwala zdalnie monitorować stan pojazdu przez aplikację Uconnect™ LIVE w specjalnej zakładce my:Car i stronę internetową. Poziom naładowania akumulatora, poziom paliwa oraz ciśnienie w oponach są aktualizowane w rzeczywistym czasie, kiedy samochód jest w ruchu, ale wartości mogą się różnić od tego, co pokazywane jest na zestawie wskaźników. Jeśli samochód stoi i silnik nie jest uruchomiony, poziom naładowania akumulatora jest aktualizowany raz na dobę. Stan drzwi jest aktualizowany przy każdej zmianie stanu.



## WYBRANE ELEMENTY WYPOSAŻENIA

| BEZPIECZEŃSTWO   | KOD OPCJI | LIMITED     | OVERLAND    | TRAILHAWK |
|--|-----------|-------------|-------------|-----------|
| Elektroniczny system stabilizacji toru jazdy ESC ze wspomaganie hamowania awaryjnego BAS   | BNB       | ■           | ■           | ■         |
| Asystent ruszania pod górę HSA (HILL START ASSIST)   | BNG       | ■           | ■           | ■         |
| System kontroli trakcji  | BNP       | ■           | ■           | ■         |
| System ERM - przeciwdziałający przewróceniu się pojazdu wykorzystujący system ESC  | BNS       | ■           | ■           | ■         |
| System stabilizacji toru jazdy przyczepy TSC (TRAILER SWAY DAMPING)  | BNT       | ■           | ■           | ■         |
| Zaawansowany system wspomaganie hamowania awaryjnego ABA   | BGG       | ■           | ■           | ■         |
| Hamulce tarczowe 4 kół z układem ABS   | BR3       | ■           | ■           | ■         |
| Wzmocnione hamulce Heavy Duty  | BR6       | -           | ■           | -         |
| Aktywne zagłówki foteli przednich  | CDP       | ■           | ■           | ■         |
| Pełnowymiarowe wielostopniowe poduszki powietrzne dla kierowcy i pasażera  | CGW       | ■           | ■           | ■         |
| System mocowania fotelików dziecięcych Latch   | CGU       | ■           | ■           | ■         |
| Kolanowa poduszka powietrzna kierowcy  | CGY       | ■           | ■           | ■         |
| Boczne fotelowe poduszki powietrzne z przodu   | 505       | ■           | ■           | ■         |
| Boczne kurtynowe poduszki powietrzne dla dwóch rzędów siedzeń  | CJ2       | ■           | ■           | ■         |
| Zagłówki tylne (3)   | 511       | ■           | ■           | ■         |
| Elektroniczna blokada kierownicy   | CXE       | ■           | ■           | ■         |
| Immobilizer silnika Sentry Key z kodowanym transponderem w kluczyku  | GXW       | ■           | ■           | ■         |
| Bezkluczowy system dostępu i uruchamiania pojazdu Keyless Enter-n-Go z przyciskiem START/STOP  | GX4       | ■           | ■           | ■         |
| Czujnik deszczu wycieraczek przedniej szyby  | JHC       | ■           | ■           | ■         |
| Blokowanie zamków drzwi po przekroczeniu zaprogramowanej prędkości   | JPH       | ■           | ■           | ■         |
| Ostrzeżenia o niezapiętych pasach z tyłu   | LAU       | ■           | ■           | ■         |
| Ostrzeżenia o niezapiętych pasach z przodu   | LAX       | ■           | ■           | ■         |
| Adaptacyjne tylne światła STOP   | LA2       | ■           | ■           | ■         |
| Asystent pasa ruchu LDW Plus   | LAS       | ■           | ■           | ■         |
| System awaryjnego hamowania przed pieszymi   | LST       | ■           | ■           | ■         |
| System ostrzegania o najeźdźaniu na poprzedzający pojazd FCW Plus  | LSU       | ■           | ■           | ■         |
| Reflektory z automatycznym włączaniem  | LMG       | ■           | ■           | ■         |
| Automatyczne poziomowanie reflektorów  | JKJ       | ■           | ■           | ■         |
| Autoalarm  | LSB       | ■           | ■           | ■         |
| System reakcji powypadkowej EARS (odblokowuje zamki drzwi, włącza oświetlenie wewnętrzne, odcina dopływ paliwa)  | LSE       | ■           | ■           | ■         |
| Aktywny ogranicznik prędkości  | NH2       | ■           | ■           | ■         |
| Zaawansowany adaptacyjny tempomat ACC z funkcją STOP   | NHZ       | ■           | ■           | ■         |
| System monitorowania martwego pola z detektorem obiektów przecinających drogę cofania  | XAN       | ■           | ■           | ■         |
| Monitorowanie ciśnienia kół z wyświetlaczem  | XGM       | ■           | ■           | ■         |
| <b>UKŁAD NAPĘDOWY I WŁAŚCIWOŚCI TERENOWE</b>   |           |             |             |           |
| System napędu 4x4 Jeep Active Drive I  | DK2       | ■           | ■           | -         |
| System napędu 4x4 Jeep Active Drive II z dwubiegową skrzynią rozdzielczą   | DK4       | P (2.2 CRD) | P (2.2 CRD) | -         |
| System napędu 4x4 Jeep Active Drive Lock z dwubiegową skrzynią rozdzielczą, blokadą tylnego mechanizmu różnicowego, systemem kontroli wjazdu HAC i trybem Rock | XX9       | -           | -           | ■         |
| Otwarty dyferencjał osi tylnej   | DS8       | ■           | ■           | -         |
| Blokada dyferencjału osi tylnej  | DSH       | -           | -           | ■         |
| Europejskie zawieszenie  | SDF       | ■           | ■           | ■         |
| Elektryczne wspomaganie kierownicy   | SBL       | ■           | ■           | ■         |
| Zawieszenie terenowe off-road  | SDJ       | -           | -           | ■         |
| System zarządzania trakcją Selec-Terrain™  | XAB       | ■           | ■           | ■         |
| System Stop/start  | XBU       | ■           | ■           | ■         |
| Elektroniczny hamulec postojowy  | XC4       | ■           | ■           | ■         |
| Norma emisji E6D Temp  | NB6       | ■           | ■           | ■         |
| Wzmocnione chłodzenie silnika Heay Duty  | NMC       | ■ (2.0T)    | ■ (2.0T)    | ■         |
| Filtr cząstek stałych DPF (tylko diesel)   | 733       | ■           | ■           | ■         |
| Płyta ochronna zbiornika paliwa  | XEE       | -           | -           | ■         |
| Płyta ochronna przedniego zawieszenia  | XEU       | -           | -           | ■         |
| Płyta ochronna skrzynki biegów   | XE9       | -           | -           | ■         |
| Płyta ochronna podwozia  | XF3       | -           | -           | ■         |
| <b>WYPOSAŻENIE ZEWNĘTRZNE I FUNKCJONALNOŚĆ</b>   |           |             |             |           |
| Ciemne szyby w części tylnej   | GEG       | ■           | ■           | ■         |
| Akustyczna szyba przednia  | GAK       | -           | ■           | -         |
| Akustyczne przednie szyby boczne   | GAP       | -           | ■           | -         |
| Dwuczęściowy panoramiczny dach Command View z elektrycznie odsuwaną roletą słoneczną   | GWJ       | 6 200 zł    | ■           | 6 200 zł  |
| Tyłne lampy LED  | LAY       | ■           | ■           | ■         |
| Lusterka boczne z kierunkowskazami   | LEB       | ■           | ■           | ■         |
| Lusterka boczne czarne   | LE6       | -           | -           | ■         |
| Lampki powitalne w lusterkach bocznych   | LEC       | ■           | ■           | ■         |
| Lusterka boczne w kolorze nadwozia   | LEP       | ■           | ■           | -         |
| Światła mijania i drogowe w technologii LED  | LM6       | ■           | ■           | ■         |
| System SmartBeam - system automatycznego sterowania światłami drogowymi  | LMS       | P           | ■           | P         |
| Światła LED do jazdy dziennej  | LMZ       | ■           | ■           | ■         |

■ wyposażenie standardowe - niedostępne P pakiet

# WYBRANE ELEMENTY WYPOSAŻENIA

Jeep Cherokee MY 2020

| WYPOSAŻENIE ZEWNĘTRZNE I FUNKcjONALNOŚĆ c.d.  | KOD OPCJI | LIMITED       | OVERLAND | TRAILHAWK |
|---|-----------|---------------|----------|-----------|
| Reflektory przeciwmgielne przednie LED  | LNV       | ■             | ■        | ■         |
| Reflektory przeciwmgielne tylne   | LPG       | ■             | ■        | ■         |
| Emblemat 4x4  | MVD       | ■             | ■        | ■         |
| Emblemat Trailhawk  | M1E       | -             | -        | ■         |
| Emblemat Trail Rated  | MT2       | -             | -        | ■         |
| Czarne ramki reflektorów  | MFA       | ■             | ■        | ■         |
| Srebrne listwy dookoła okien  | MMC       | ■             | ■        | -         |
| Czarne listwy dookoła okien   | MMB       | -             | -        | ■         |
| Czarne zderzaki typu off-road (zwiększone kąty najazdu/zejścia)                               | MMF       | -             | -        | ■         |
| Górna część zderzaka w kolorze nadwozia   | MMP       | ■             | ■        | -         |
| Dół zderzaka w kolorze nadwozia   | MLA       | -             | ■        | -         |
| Nadkola w kolorze nadwozia  | MML       | -             | ■        | -         |
| Listwy boczne w kolorze nadwozia  | MPK       | -             | ■        | -         |
| Czarne dolne progi boczne   | MJA       | ■             | -        | ■         |
| Dolne progi boczne w kolorze nadwozia   | MRV       | -             | ■        | -         |
| Nadkola typu off-road   | MMZ       | -             | -        | ■         |
| Klamki drzwi w kolorze nadwozia   | MNK       | ■             | ■        | ■         |
| Aplikacja płyty osłonowej z tyłu  | MTA       | -             | -        | ■         |
| Czarna naklejka na masce silnika  | MYA       | -             | -        | ■         |
| Chromowane ramki przedniego grilla  | MYV       | ■             | ■        | -         |
| Ciemno szare Dark Grey ramki przedniego grilla  | MF4       | -             | -        | ■         |
| Srebrne relingi dachowe   | MW1       | ■             | ■        | -         |
| Czarne relingi dachowe  | MW3       | -             | -        | ■         |
| Antena w kolorze nadwozia typu "shark" na dachu   | RHC       | ■             | ■        | ■         |
| Bez korkowy wlew paliwa   | XJM       | ■             | ■        | ■         |
| <b>WNĘTRZE I FUNKcjONALNOŚĆ</b>   |           |               |          |           |
| Składana w proporcji 60/40, przesuwana kanapa tylna z regulacją pochylecia oparcia            | CAK       | ■             | ■        | ■         |
| Tapicerka materiałowa z czerwonymi przeszyciami   | T5        | -             | -        | ■         |
| Tapicerka skórzana Nappa  | DL        | ■             | ■        | P         |
| Czerwone akcenty wnętrza  | CEB       | -             | -        | ■         |
| Pasy przednie z regulacją wysokości   | 198       | ■             | ■        | ■         |
| Siatka bagażnika  | CKR       | -             | -        | ■         |
| Uchwyty do mocowania bagażu   | CKT       | ■             | ■        | ■         |
| Przednie i tylne maty podłogowe   | 5WQ       | ■             | ■        | ■         |
| Maty podłogowe Premium Berber   | CCG       | -             | ■        | -         |
| Caloroczne maty podłogowe   | CLF       | P             | P        | ■         |
| Miękka pokrywa bagażnika  | CSD       | -             | ■        | -         |
| Kieszon na oparciu fotela kierowcy  | CSM       | -             | ■        | -         |
| Rączki dla pasażerów z tyłu   | CSR       | -             | ■        | -         |
| Obszyta skórą dźwignia zmiany biegów  | CVB       | ■             | ■        | ■         |
| Chromowane nakładki na progi z przodu   | CLT       | ■             | ■        | -         |
| Podłoga bagażnika z możliwością mocowania na dwóch poziomach                                  | CTT       | -             | ■        | -         |
| Lusterko wsteczne z automatycznym ściemnianiem i wbudowanym mikrofonem                        | GNK       | ■             | ■        | ■         |
| Elektrycznie regulowane, składane i podgrzewane lusterka boczne                               | GU4       | ■             | ■        | ■         |
| Pamięć ustawień lusterek bocznych   | LEM       | P             | ■        | P         |
| Pamięć ustawień stacji radiowej/fotela kierowcy   | LEZ       | P             | ■        | P         |
| Zasłony słoneczne z podświetlanymi lusterkami kosmetycznymi                                   | GNC       | ■             | ■        | ■         |
| Pakiet izolacji Premium (dodatkowe wygłuszenia wnętrza)                                       | HGP       | ■             | ■        | ■         |
| Klimatyzacja automatyczna, dwustrefowa z czujnikiem wilgotności                               | HAF       | ■             | ■        | ■         |
| Elektrycznie otwierane okna, przednie otwierana/zamykana jednym naciśnięciem                  | JP3       | ■             | ■        | ■         |
| Wentylowane fotele przednie   | CAJ       | P             | ■        | P         |
| Podgrzewane przednie fotele   | JPM       | ■             | ■        | P         |
| Podgrzewana kanapa tylna  | JPZ       | -             | ■        | -         |
| Elektrycznie regulowany w 8-płaszczyznach fotel kierowcy i pasażera z przodu                  | JPT       | ■             | ■        | ■         |
| Elektrycznie regulowane w 4-płaszczyznach podparcie lędźwiowe fotela kierowcy                 | JPU       | ■             | ■        | ■         |
| Elektrycznie otwierane drzwi bagażnika (z czujnikiem pod zderzakiem reagującym na ruch stopy) | JK2       | ■             | ■        | ■         |
| Przednie górne lampki do czytania   | LBA       | ■             | ■        | ■         |
| Tylne lampki  | LBH       | ■             | ■        | ■         |
| Oświetlenie wnętrza Ambient LED   | LCJ       | ■             | ■        | ■         |
| Lampka bagażnika  | LDB       | ■             | ■        | ■         |
| Podgrzewane koło kierownicy   | NHS       | P             | ■        | P         |
| Obszyta skórą Techno kierownica   | SCJ       | ■             | -        | -         |
| Obszyta skórą kierownica  | SCC       | Pakiet Zimowy | -        | ■         |
| Kierownica obszyta skórą z wykończeniem drewnem górnej części kierownicy                      | SCW       | -             | ■        | -         |
| Kolumna kierownicy regulowana manualnie w dwóch płaszczyznach                                 | SUD       | ■             | ■        | ■         |
| Łopatki zmiany biegów przy kierownicy   | XBQ       | ■             | ■        | ■         |
| Nawiewy powietrza z przodu i z tyłu   | XGA       | ■             | ■        | ■         |
| Logo Trailhawk na siedzeniach   | XGN       | -             | -        | ■         |
| Wykończenie wnętrza Premium   | XSV       | ■             | ■        | ■         |

■ wyposażenie standardowe - niedostępne P pakiet



## WYBRANE ELEMENTY WYPOSAŻENIA

| TECHNOLOGIA   | KOD OPCJI | LIMITED  | OVERLAND | TRAILHAWK |
|---|-----------|----------|----------|-----------|
| Media Center: porty USB, AUX w centralnej konsoli   | CU7       | ■        | ■        | ■         |
| Centrum informacyjne pojazdu EVIC z programowanymi funkcjami  | LAZ       | ■        | ■        | ■         |
| Termometr i kompas  | JFJ       | ■        | ■        | ■         |
| Zestaw 9 głośników Alpine Premium, subwoofer, Matrix Surround Sound   | RC3       | ■        | ■        | ■         |
| System multimedialny Uconnect 8.4 - 8,4" ekran dotykowy HD z Bluetooth, kompatybilny z Android Auto / Apple Car Play, nawigacja | UGQ       | ■        | ■        | ■         |
| Uconnect Phone: system komunikacji bezprzewodowej w technologii Bluetooth®, sterowanie komendami głosowymi                      | RSQ       | ■        | ■        | ■         |
| Uconnect LIVE serwis  | RTG       | ■        | ■        | ■         |
| Wyjście AUX   | RSU       | ■        | ■        | ■         |
| Podwójny port USB w Media Center  | RS4       | ■        | ■        | ■         |
| Sterowanie radiem w kole kierownicy   | RDZ       | ■        | ■        | ■         |
| 7" kolorowy wyświetlacz TFT w zestawie wskaźników   | JAJ       | ■        | ■        | ■         |
| Gniazdo 12V   | JJJ       | ■        | ■        | ■         |
| Gniazdo 12V w bagażniku   | JJM       | ■        | ■        | ■         |
| Gniazdo 230V  | JKZ       | -        | ■        | -         |
| Kamera podglądu drogi cofania ParkView  | XAC       | ■        | ■        | ■         |
| Parksense: tylne czujniki parkowania  | XAA       | ■        | ■        | ■         |
| Asystent parkowania równoległego & prostopadłego z systemem STOP  | XPL       | ■        | ■        | ■         |
| <b>KOŁA I OPONY</b>   |           |          |          |           |
| Obręcze kół ze stopu aluminium 18"x7,0" opony 225/55 R18 letnie   | WPR/WP5   | ■        | -        | -         |
| Obręcze kół ze stopu aluminium 19"x7,5" opony 235/50 R19 letnie   | WSX       | -        | ■        | -         |
| Obręcze kół ze stopu aluminium 17"x7,5" opony 245/65R17 All Season (bez śnieżynki)  | WBR       | -        | -        | ■         |
| Obręcze kół ze stopu aluminium 17"x7,5" opony 245/65R17 All Season (bez śnieżynki)  | WBG       | -        | -        | P         |
| Dojazdowe koło zapasowe   | TBC       | 800 zł   | -        | -         |
| Pełnowymiarowe koło zapasowe  | TBB       | 1 600 zł | 1 600 zł | ■         |
| Zestaw naprawczy kół TIRE FIT   | XFP       | ■        | ■        | -         |

■ wyposażenie standardowe    - niedostępne    P pakiet

## OPCJE I PAKIETY

| PAKIETY   | KOD OPCJI  | LIMITED  | OVERLAND | TRAILHAWK |
|---|------------|----------|----------|-----------|
| <b>Pakiet Sound &amp; Tech</b>  | <b>AA2</b> | ■        | ■        | ■         |
| System multimedialny Uconnect 8.4 - 8,4" ekran dotykowy HD z Bluetooth, kompatybilny z Android Auto / Apple Car Play, nawigacja | UGQ        |          |          |           |
| Zestaw 9 głośników Alpine Premium, subwoofer, Matrix Surround Sound   | RC3        |          |          |           |
| <b>Pakiet Touring Tech</b>  | <b>AA9</b> | ■        | ■        | ■         |
| Zaawansowany system wspomaganie hamowania awaryjnego ABA  | BGG        |          |          |           |
| Asystent pasa ruchu LDW Plus  | LAS        |          |          |           |
| System ostrzegania o najeźdźaniu na poprzedzający pojazd FCW Plus   | LSU        |          |          |           |
| System awaryjnego hamowania przed pieszymi  | LST        |          |          |           |
| Zaawansowany adaptacyjny tempomat ACC z funkcją STOP  | NHZ        |          |          |           |
| <b>Pakiet City Tech</b>   | <b>AA6</b> | ■        | ■        | ■         |
| Asystent parkowania równoległego & prostopadłego z sytemem STOP   | XPL        |          |          |           |
| System monitorowania martwego pola z detektorem obiektów przecinających drogę cofania   | XAN        |          |          |           |
| <b>Pakiet Comfort &amp; Convenience</b>   | <b>AFB</b> | ■        | ■        | ■         |
| Lusterko wsteczne z automatycznym ściemnianiem i wbudowanym mikrofonem  | GNK        |          |          |           |
| Elektrycznie składane lusterka boczne   | GU4        |          |          |           |
| Czujnik deszczu wycieraczek przedniej szyby   | JHC        |          |          |           |
| Elektrycznie otwierane drzwi bagażnika (z czujnikiem pod zderzakiem reagującym na ruch stopy)                                   | JK2        |          |          |           |
| Elektrycznie regulowane fotele przednie   | JPT        |          |          |           |
| Reflektory z automatycznym włączaniem   | LMG        |          |          |           |
| <b>Pakiet Premium</b>   | <b>AA3</b> | ■        | ■        | 8 400 zł  |
| Skórzana tapicerka Premium  | *BL / *DL  |          |          |           |
| Przesuwana kanapa tylna z regulacją pochylenia oparcia  | CAY        |          |          |           |
| Wykładzina paneli bagażnika   | CK3        |          |          |           |
| Podgrzewane przednie fotele   | JPM        |          |          |           |
| Alarm   | LSB        |          |          |           |
| <b>Pakiet Palacza</b>   | <b>AWS</b> | ■        | ■        | ■         |
| Wymowiona popielniczka  | CUK        |          |          |           |
| Zapalniczka   | JJA        |          |          |           |
| <b>Pakiet Zimowy (Limited, Trailhawk)</b>   | <b>ADE</b> | 1 300 zł | –        | 1 300 zł  |
| Całosezonowe maty podłogowe   | CLF        |          |          | ■         |
| Podgrzewane koło kierownicy   | NHS        |          |          |           |
| Odmrażacz wycieraczek przedniej szyby   | NHL        |          |          |           |
| <b>Pakiet Zimowy (S, Overland)</b>  | <b>ADE</b> | –        | 800 zł   | –         |
| Całosezonowe maty podłogowe   | CLF        |          |          |           |
| <b>Pakiet Luxury (Limited, S, Trailhawk)</b>  | <b>AFF</b> | 3 100 zł | –        | 3 100 zł  |
| Wentylowane fotele przednie   | CAJ        |          |          |           |
| Pamięć ustawień lusterek bocznych   | LEM        |          |          |           |
| Pamięć ustawień stacji radiowej/fotela kierowcy   | LEZ        |          |          |           |
| System SmartBeam - system automatycznego sterowania światłami drogowymi   | LMS        |          |          |           |
| <b>Pakiet Holowniczy</b>  | <b>AHT</b> | 3 100 zł | 3 100 zł | 3 100 zł  |
| Dodatkowe chłodzenie skrzynii biegów  | NHB        |          |          |           |
| Pełnowymiarowe koło zapasowe  | TBB        |          |          |           |
| Przewody do gniazda do przyczepy  | XEY        |          |          |           |
| Gniazdo 13 PIN do przyczepy   | XFW        |          |          |           |
| <b>LAKIERY</b>  |            |          |          |           |
| Bright White  | 5JQ        | O        | O        | O         |
| Granite Crystal metaliczny  | 210        | 4 000 zł | 4 000 zł | 4 000 zł  |
| Hydro Blue Perłowy  | 4H5        | –        | –        | 4 000 zł  |
| Olive Green perłowy   | 4SA        | 4 000 zł | 4 000 zł | 4 000 zł  |
| Sangria Metallic  | 5CC        | 4 000 zł | 4 000 zł | 4 000 zł  |
| Velvet Red perłowy  | 5CG        | 4 000 zł | 4 000 zł | –         |
| Billet Silver metaliczny  | 5CH        | 4 000 zł | –        | 4 000 zł  |
| Light Brownstone perłowy  | 5CJ        | 4 000 zł | 4 000 zł | 4 000 zł  |
| Spitfire Orange   | 5CD        | –        | –        | 4 000 zł  |
| Diamond Black perłowy   | 802        | 4 000 zł | 4 000 zł | 4 000 zł  |

■ wyposażenie standardowe – niedostępne P pakiet O opcja

Jeep Cherokee MY 2020

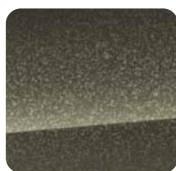
## KOLORY



**210**  
Granite Crystal  
Metaliczny



**4H5**  
Hydro Blue  
Perłowy



**4SA**  
Olive Green  
Perłowy



**5CC**  
Sangria  
Metaliczny



**5CG**  
Velvet  
Red



**5CH**  
Billet Silver  
Metaliczny



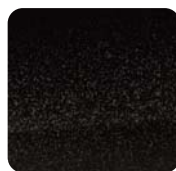
**5CJ**  
Light Brownstone  
Perłowy



**5JQ**  
Bright White



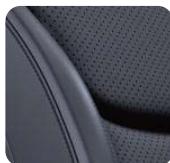
**5CD**  
Spitfire Orange



**802**  
Diamond Black  
Perłowy

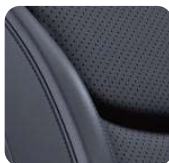
## TAPICERKI

TRAILHAWK



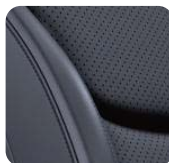
**1T5**  
Materiał / Winył

TRAILHAWK



**1BL**  
Skóra Nappa  
Czarna

LIMITED



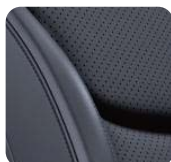
**1DL**  
Skóra Nappa  
Czarna

LIMITED



**XSD**  
Skóra Nappa  
Czarna / Szara

OVERLAND



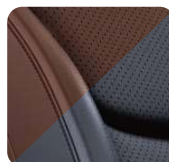
**1UL**  
Skóra Nappa  
Czarna

OVERLAND



**XSJ**  
Skóra Nappa  
Czarna / Szara

OVERLAND



**T9J**  
Skóra Nappa  
Czarna / Brązowa

## OBRĘCZE KÓŁ

LIMITED  
(STANDARD)



**WPR** Aluminiowe felgi  
polerowane / lakierowane  
18"x7,0"

OVERLAND  
(STANDARD)



**WSX** Aluminiowe felgi  
polerowane  
19"x7,5"

TRAILHAWK  
(STANDARD)



**WAK** Aluminiowe felgi  
polerowane / lakierowane  
17"x7,5"

TRAILHAWK  
(PAKIET LUXURY)



**WBG** Aluminiowe felgi  
lakierowane  
17"x7,5"



# DANE TECHNICZNE

Jeep Cherokee MY 2020

|   | SILNIK BENZYNOWY   |                                  |
|---|--|----------------------------------|
| Silnik  | 2.0 L4 GME   |                                  |
| Pojemność (cm <sup>3</sup> )  | 1994   |                                  |
| Średnica cylindra & skok tłoka (mm)                                       | 84,0 x 90,0  |                                  |
| Stoień sprężania  | 10:01  |                                  |
| System zasilania paliwem  | Wtrysk bezpośredni GDI   |                                  |
| Układ cylindrów   | R4   |                                  |
| Zawory  | 16   |                                  |
| Moc (KM) przy obr./min.   | 270 @ 5200   | 270 @ 5200                       |
| Max. moment obrotowy (Nm) przy obr./min.                                  | 400 @ 3000 - 4500  | 400 @ 3000 - 4500                |
| Norma emisji  | 9-biegowa automatyczna   | 9 speed aut. transmission        |
| Napęd   | AWD Jeep Active Drive I  | Jeep Active Drive Lock           |
| Norma emisji  | Euro 6d Temp z/GPF   | Euro 6d Temp z/GPF               |
| Emisja CO <sub>2</sub> (g/km) cykl mieszany norma NEDC                    | 207  | 215                              |
| Zużycie paliwa (l/100km) cykl miejski norma NEDC                          | 12   | 12,3                             |
| Zużycie paliwa (l/100km) cykl pozamiejski norma NEDC                      | 7,2  | 7,6                              |
| Zużycie paliwa (l/100km) cykl mieszany norma NEDC                         | 9  | 9,4                              |
| Przyspieszenie 0-100 km/h (sek)   | 7,2  | 7,6                              |
| Prędkość maksymalna (km/h)  | 206  | 177 (ograniczona elektronicznie) |
| Max. masa przyczepy hamowanej (kg)  | AWD: 1500<br>(bez wzmocnionego chłodzenia)<br>AWD: 1800<br>(z wzmocnionym chłodzeniem) | 1800                             |
| Max. obciążenie pionowe haka (kg)   | AWD: 75<br>(bez wzmocnionego chłodzenia)<br>AWD: 90<br>(z wzmocnionym chłodzeniem)     | 90                               |
| Max. masa przyczepy niehamowanej (kg)                                     | 450  |                                  |
| Długość (mm)  | 4623   |                                  |
| Szerokość (mm)  | 1859   | 1902                             |
| Wysokość z relingami (mm)   | 1681   | 1722                             |
| Rozstaw osi (mm)  | 2708   | 2720                             |
| Rozstaw kół przód (mm)  | 1593   | 1615                             |
| Rozstaw kół tył (mm)  | 1603   | 1613                             |
| Układ hamulcowy   | Wentylowane tarcze przednie (330 mm x 28 mm) - Pełne tarcze tylne (278 mm x 12 mm)     |                                  |
| Przełożenie układu kierowniczego  | 15 : 1   | 15 : 3                           |
| Średnica zawracania (m)   | 11,6   | 12                               |
| Liczba obrotów (od oporu do oporu)  | 2,56   | 2,67                             |
| Kąt najazdu (stopnie)   | 18,9   | 29,9                             |
| Kąt zjazdu (stopnie)  | 25   | 32,2                             |
| Kąt rampowy (stopnie)   | 19,5   | 22,9                             |
| Prześwit poprzeczny (mm)  | 201  | 221                              |
| Głębokość brodenia (mm)   | 483  | 508                              |
| Masa pojazdu gotowego do jazdy (kg)                                       | min: 1885 / max: 2010  | min: 2003 / max: 2074            |
| Dopuszczalna masa całkowita (kg)  | 2453   | 2494                             |
| Pojemność bagażnika do rolety bagażnika (ponad podłogą + pod podłogą) (l) | 570 (siedzenie przesunięte do przodu) / 448 (siedzenia przesunięte do tyłu)            |                                  |
| Pojemność bagażnika do oparcie siedzeń (ponad podłogą + pod podłogą) (l)  | 552 (siedzenie przesunięte do przodu) / 437 (siedzenia przesunięte do tyłu)            |                                  |
| Pojemność zbiornika paliwa (kg)   | 60   |                                  |

Specyfikacja (B) wskazuje wartość emisji CO<sub>2</sub> i zużycie paliwa ustaloną na podstawie metody pomiaru / korelacji określonej na podstawie cyklu NEDC zgodnie z rozporządzeniem (UE) 2017 / 1152-1153. Wartości emisji CO<sub>2</sub> i zużycia paliwa uzyskane zgodnie z obowiązującymi przepisami są wskazane w celu umożliwienia porównania danych pojazdu. Wartości emisji CO<sub>2</sub> i zużycia paliwa mogą nie odzwierciedlać faktycznych wartości emisji CO<sub>2</sub> i zużycia paliwa, które zależą od wielu czynników związanych, przykładowo, ale nie wyłącznie, ze stylem jazdy, trasą, warunkami pogodowymi i drogowymi, stanem drogi, wykorzystaniem i wyposażeniem pojazdu. Wskazana wartość emisji CO<sub>2</sub> i zużycie paliwa odnosi się do wersji pojazdu o najwyższych i najniższych wartościach. Wartości te mogą ulec zmianie wraz z późniejszą konfiguracją w zależności od wybranego wyposażenia i / lub rozmiaru wybranych opon.

Podane wartości emisji CO<sub>2</sub> i zużycia paliwa nie są ostateczne i mogą ulec zmianie w wyniku zmian w cyklu produkcyjnym; najbardziej aktualne wartości będą dostępne u wybranego oficjalnego dealera sieci FCA. W każdym przypadku oficjalne wartości emisji CO<sub>2</sub> i zużycia paliwa przez pojazd zakupiony przez klienta zostaną dostarczone wraz z dokumentami towarzyszącymi pojazdowi.

Recykling: Od lat poprzez ciągłą poprawę procesów produkcyjnych oraz wytwarzanie produktów coraz bardziej proekologicznych FCA Poland S.A. działa na rzecz ochrony środowiska naturalnego. Zwraca szczególną uwagę na to, aby do konstrukcji pojazdów, elementów wyposażenia i ich części używać materiałów nadających się do odzysku i recyklingu. Wykazuje również troskę o sam proces odzysku i recyklingu części stanowiących odpady w rozumieniu przepisów o odpadach, tak aby zmniejszyć ich negatywny wpływ na środowisko naturalne. FCA Poland S.A. zapewnia zgodność swych działań z wymaganiami przepisów o ochronie środowiska dotyczących pojazdów wycofywanych z eksploatacji, w szczególności w zakresie usuwania wszelkich płynów i innych czynności związanych z ich demontażem. Właściciel pojazdu wycofanego z eksploatacji ma obowiązek przekazać go do stacji demontażu lub punktu zbierania pojazdów stosownie do Ustawy z 25 stycznia 2005 r. o recyklingu pojazdów wycofanych z eksploatacji (Dz.U. nr 25, poz. 202, z późn. zm.). FCA Poland S.A. tworzy własną sieć punktów zbiórki i demontażu, rekomendując korzystanie z jej usług. Informacje o recyklingu pojazdów, ich konstrukcji zgodnej z przepisami o recyklingu i lista punktów zbierania pojazdów wycofanych z eksploatacji znajdują się na stronie [www.fiat.pl/uslugi-posprzedazne/recykling-pojazdow](http://www.fiat.pl/uslugi-posprzedazne/recykling-pojazdow). Data aktualizacji 04.12.2019.