

Cherokee



Jeep Cherokee MY 2019

SILNIKI DIESLA

2.2 MJD / 195 KM

Napęd AWD Jeep® Active Drive I
Skrzynia 9-stopniowa automatyczna

Limited

209 900

Overland

227 700

2.2 MJD / 195 KM

Napęd 4WD Jeep® Active Drive II
Skrzynia 9-stopniowa automatyczna

216 900

234 700

Wszystkie samochody osobowe marki Jeep sprzedane od 1.01.2012 i zakupione w punktach sprzedaży dealerów Jeep w Polsce, posiadają 2-letnią gwarancję bez limitu kilometrów. W całym okresie ważności tej gwarancji Klient otrzymuje usługę ASSISTANCE 24h, ważną na terenie całej Europy. Podane informacje na temat gwarancji pojazdu nie stanowią udzielenia kupującemu gwarancji, w szczególności w rozumieniu art. 13 Ustawy z dnia 27 lipca 2002 r. o szczególnych warunkach sprzedaży konsumenckiej oraz o zmianie Kodeksu cywilnego. Gwarancja zostanie udzielona przy sprzedaży pojazdu, a jej warunki zostaną określone w dokumencie gwarancyjnym. Jeep zastrzega sobie prawo do wprowadzenia w dowolnym momencie zmian w modelach opisanych w niniejszym cenniku z powodów natury technicznej lub handlowej. Szczegóły w salonie sprzedaży.

Cennik zawiera ceny detaliczne w złotych z VAT. Ceny zawierają podatek akcyzowy. Ceny mogą ulec zmianom bez uprzedniego zawiadomienia w przypadku zmian cen przez producenta, zmian podatkowych, przepisów celnych lub innych przyczyn. Wyposażenie seryjne i dodatkowe poszczególnych modeli może ulegać zmianom w zależności od potrzeb poszczególnych rynków i wymogów prawnych. Dane w niniejszym cenniku mają charakter orientacyjny i nie stanowią oferty w rozumieniu Kodeksu Cywilnego.

Jeep

PAKIETY WYDŁUŻONEJ GWARANCJI MAXIMUM CARE

Paleta usług przygotowanych pod kątem Twojego samochodu, zapewniająca, że wszystkie naprawy serwisowe są wykonywane u Dealerów i w Autoryzowanych Stacjach Obsługi marki JEEP w Europie, przez wysoko kwalifikowanych i odpowiednio wyspecjalizowanych techników, z zastosowaniem oryginalnych części zamiennych.

Maximum Care jest to najbardziej kompleksowy program Mopar® Vehicle Protection.

Zapewnia zabezpieczenie Twojego samochodu przed usterkami komponentów mechanicznych i elektrycznych w zakresie określonym umową, umożliwiając wybór okresu trwania gwarancji w zależności od Twoich potrzeb i preferencji.

Do wyboru jest kilka wariantów zależnych od czasu i granicznego przebiegu, które przewidują wydłużenie gwarancji posiadanego pojazdu o:

- + 1 rok i do 45 000 lub do 90 000 lub do 120 000 km (opcja – 3 lata gwarancji),
- + 2 lata i do 60 000 lub do 120 000 km lub do 160 000 km (opcja – 4 lata gwarancji),
- + 3 lata i do 75 000 lub do 150 000 km lub do 200 000 km (opcja – 5 lat gwarancji).

LIMIT KILOMETRÓW

| WARIANT | 45 000 | 60 000 | 75 000 | 90 000 | 120 000 | 150 000 | 160 000 | 200 000 |
|------------------------------|----------|----------|----------|----------|-----------|-----------|-----------|-----------|
| do 3 lat silnik benzynowy | 2 590 zł | | | 4 990 zł | 5 490 zł | | | |
| do 3 lat silnik Diesla | 1 590 zł | | | 3 490 zł | 3 990 zł | | | |
| do 4 lat silnik benzynowy | | 5 990 zł | | | 10 490 zł | | 11 390 zł | |
| do 4 lat silnik Diesla | | 4 490 zł | | | 6 990 zł | | 7 990 zł | |
| do 5 lat silnik benzynowy | | | 9 990 zł | | | 16 990 zł | | 18 990 zł |
| do 5 lat silnik Diesla | | | 6 990 zł | | | 11 990 zł | | 12 900 zł |

PAKIETY SERWISOWE EASY CARE

Pakiety zapewniają obsługę serwisową pojazdu zgodnie z zaleceniami producenta, w wybranym wariantcie czasowym z określonym limitem przebiegu. Pakiet obejmuje wskazane jako obowiązkowe w harmonogramie serwisowym podanym w Instrukcji Obsługi, wszystkie czynności, kontrole i wymiany w zakresie przeglądów i obsług okresowych oraz części, oleje i płyny eksploatacyjne konieczne do tych wymian. Z pakietu można korzystać w dowolnym Autoryzowanym Serwisie JEEP w Polsce, a profesjonalna obsługa i wysoka jakość napraw, także poza pakietowych, gwarantują utrzymanie pojazdu w prawidłowym, wysokim stanie technicznym i spokojną jego eksploatację w długim okresie.

Do wyboru są poniższe warianty pakietu EASY CARE, zależne od okresu i granicznego przebiegu pojazdu (co nastąpi pierwsze):

- do 3 lat i do 45 000 lub do 90 000 km lub do 120 000 km,
- do 4 lat i do 60 000 lub do 120 000 km lub do 160 000 km,
- do 5 lat i do 75 000 lub do 150 000 km lub do 200 000 km.

LIMIT KILOMETRÓW

| WARIANT | 45 000 | 60 000 | 75 000 | 90 000 | 120 000 | 150 000 | 160 000 | 200 000 |
|------------------------------|----------|----------|----------|----------|-----------|-----------|-----------|-----------|
| do 3 lat silnik benzynowy | 3 140 zł | | | 6 990 zł | 10 890 zł | | | |
| do 3 lat silnik Diesla | 3 060 zł | | | 4 790 zł | 8 590 zł | | | |
| do 4 lat silnik benzynowy | | 5 090 zł | | | 10 890 zł | | 13 690 zł | |
| do 4 lat silnik Diesla | | 4 790 zł | | | 8 590 zł | | 10 490 zł | |
| do 5 lat silnik benzynowy | | | 5 990 zł | | | 11 990 zł | | 14 990 zł |
| do 5 lat silnik Diesla | | | 5 390 zł | | | 8 890 zł | | 12 690 zł |

FINANSOWANIE



KREDYT ROK BEZ RAT

- WPLATA WŁASNA - 50%
- JEDNORAZOWA SPŁATA KREDYTU PO 12 MIESIĄCACH LUB
- SPŁATA W KOLEJNYCH 84 MIESIĘCZNYCH RATACH



KREDYT Z RATAMI ROCZNYMI 3x33, 4x25, 5x20

- MINIMALNA WPLATA WŁASNA - 20%
- OKRES KREDYTU 24-48 MIESIĘCY
- RATY PŁATNE CO 12 MIESIĘCY



KREDYT MIÓD-MALINA

- NAJLEPSZY PRODUKT FINANSOWY ROKU 2015 (TYTUŁ NADANY PRZEZ CENTRALNE BIURO CERTYFIKACJI KRAJOWEJ SP. Z O.O.)
- MINIMALNA WPLATA WŁASNA OD 0%
- ELASTYCZNY OKRES KREDYTU 12-96 MIESIĘCY
- ATRAKCYJNE OPROCENTOWANIE



LEASING NOWY

- PIERWSZY CZYN SZ 0%
- NISKIE RATY LEASINGOWE
- ATRAKCYJNY CAŁKOWITY KOSZT LEASINGU
- BRAK ZAŚWIADCZEŃ ZUS I US ORAZ DOKUMENTÓW REJESTROWYCH



SPECJALNE OFERTY LEASINGOWE

- NISKI CAŁKOWITY KOSZT LEASINGU
- WARUNKI LEASINGU SZYTE NA MIARĘ
- ELASTYCZNA WYSOKOŚĆ WYKUPU SAMOCHODU - Z GWARANCJĄ WYKUPU PRZEZ WYBRANYCH DEALERÓW
- BRAK ZAŚWIADCZEŃ ZUS I US ORAZ DOKUMENTÓW REJESTROWYCH



UBEZPIECZENIA

- UBEZPIECZENIE SPŁATY KREDYTU / LEASINGU - PRZEZ CAŁY OKRES FINANSOWANIA
- UBEZPIECZENIE GAP AŻ DO 5 LAT
- UBEZPIECZENIE AWARII ELEKTROMECHANICZNEJ - PRZEDŁUŻONA GWARANCJA
- ATRAKCYJNY PAKIET UBEZPIECZEŃ KOMUNIKACYJNYCH



MOPAR
CONNECT

MOPAR[®] CONNECT ZAWSZE W KONTAKCIE Z TWOIM SAMOCHODEM, NAWET GDY CIĘ W NIM NIE MA

1 650 zł



ŚWIAT UCONNECT LIVE

Pobierz aplikację Uconnect™ LIVE ze sklepu App Store lub Google Play i pozostań zawsze „online”: bezpieczne i przyjemne podróże oraz kontrola samochodu gdziekolwiek jesteś.



my:Assistant

**UZYSKAJ POMOC W RAZIE WYPADKU,
AWARII LUB KRADZIEŻY POJAZDU**

POMOC W RAZIE WYPADKU

Usługa pozwala uzyskać pomoc w razie silnego uderzenia zarejestrowanego przez samochód. Centrum obsługowe skontaktuje się z jednym z numerów podanych przez klienta podczas rejestracji w celu zapewnienia pomocy. Samochód zostanie zlokalizowany i, w razie konieczności, operator my:Assistant wyśle pomoc na miejsce wypadku.



POMOC DROGOWA

Usługa pozwala uzyskać pomoc drogową w przypadku awarii samochodu. Możesz wezwać pomoc bezpośrednio w centrum obsługowym, wykonując połączenie przez aplikację Uconnect™ LIVE, naciskając przycisk «Pomoc drogową» w specjalnej zakładce my:Assistant. Operator usługi pomocy drogowej świadczonej przez FCA zlokalizuje samochód i, w razie potrzeby wyśle pomoc drogową.

POMOC W RAZIE KRADZIEŻY

Usługa umożliwia uzyskanie pomocy w razie kradzieży. W przypadku, jeśli samochód zarejestruje prawdopodobną próbę kradzieży polegającą na bezprawnym przemieszczeniu pojazdu, skontaktuje się z Tobą centrum obsługowe, które zweryfikuje położenie samochodu.

Po potwierdzeniu kradzieży, zostaną uruchomione procedury bezpieczeństwa w celu odzyskania pojazdu, w tym blokada zapłonu, a odpowiednie służby zostaną niezwłocznie powiadomione.

W przypadku pobytu samochodu w serwisie, bądź jego transportu (prom, kolej) istnieje możliwość zawieszenia usługi alertów o kradzieży na czas określony przez użytkownika (wciąż jednak będą aktywne numery pomocy w razie kradzieży na stronie internetowej driveuconnect.eu i w aplikacji mobilnej Uconnect LIVE).



my:RemoteControl

MONITORUJ SWÓJ SAMOCHÓD I DBAJ O NIEGO

BLOKADA DRZWI

Usługa ta pozwala zdalnie blokować i odblokowywać drzwi pojazdu ze swojego smartfona. Można korzystać z tej funkcjonalności zarówno przez stronę internetową jak i aplikację Uconnect™ LIVE w specjalnej zakładce my:RemoteControl. Aby zdalnie zablokować i odblokować drzwi, wszystkie drzwi pojazdu muszą być zamknięte, silnik wyłączony, a samochód musi znajdować się na obszarze, na którym jest zasięg mobilnej sieci. Usługa ta nie jest dostępna w samochodach wyposażonych w alarm objętościowy.



ZNAJDŹ SAMOCHÓD

Dzięki usłudze Znajdź samochód można zdalnie poznać położenie pojazdu. Można zlokalizować samochód przez stronę internetową oraz aplikację Uconnect™ LIVE w specjalnej zakładce my:RemoteControl.

ALERT DOTYCZĄCY OBSZARU

Alert dotyczący obszaru pozwala uzyskać powiadomienie na adres e-mail lub na aplikację Uconnect™ LIVE w przypadku, jeśli samochód wjedzie lub wyjedzie z wcześniej określonego obszaru.

ALERT DOTYCZĄCY PRĘDKOŚCI

Alert dotyczący prędkości pozwala uzyskać powiadomienie na adres e-mail lub na aplikację Uconnect™ LIVE w przypadku, jeśli samochód przekroczy wcześniej ustalony limit prędkości.

REMINDER*

Usługa pozwala na ustawienie przypomnienia. Dzięki tej usłudze, w wybrane dni można dostawać przypomnienie zaraz po zaparkowaniu i wyjściu z auta, co pomaga w tym, by niczego z niego nie zapomnieć. Można aktywować lub dezaktywować usługę przez aplikację Uconnect™ LIVE w specjalnej zakładce my:RemoteControl/ Aktywuj powiadomienia, wybierając rodzaj powiadomienia, dni tygodnia w których powiadomienie będzie aktywne, ewentualne 2 adresy e-mail, na które będzie wysyłane powiadomienie wraz z jego nazwą.

* - tylko dla modeli 500, 500L, 500X



my:Car

ZNAJDŹ I KONTROLUJ SWÓJ SAMOCHÓD

Usługa pozwala zdalnie monitorować stan pojazdu przez aplikację Uconnect™ LIVE w specjalnej zakładce my:Car i stronę internetową. Poziom naładowania akumulatora, poziom paliwa oraz ciśnienie w oponach są aktualizowane w rzeczywistym czasie, kiedy samochód jest w ruchu, ale wartości mogą się różnić od tego, co pokazywane jest na zestawie wskaźników. Jeśli samochód stoi i silnik nie jest uruchomiony, poziom naładowania akumulatora jest aktualizowany raz na dobę. Stan drzwi jest aktualizowany przy każdej zmianie stanu.



WYBRANE ELEMENTY WYPOSAŻENIA

Jeep Cherokee MY 2019

| BEZPIECZEŃSTWO | KOD OPCJI | LIMITED | OVERLAND |
|---|-----------|-------------|-------------|
| Elektroniczny system stabilizacji toru jazdy ESC ze wspomaganie hamowania awaryjnego BAS | BNB | ■ | ■ |
| Asystent ruszania pod górę HSA (HILL START ASSIST) | BNG | ■ | ■ |
| System kontroli trakcji | BNP | ■ | ■ |
| System ERM - przeciwdziałający przewróceniu się pojazdu wykorzystujący system ESC | BNS | ■ | ■ |
| System stabilizacji toru jazdy przyczepy TSC (TRAILER SWAY DAMPING) | BNT | ■ | ■ |
| Zaawansowany system wspomaganie hamowania awaryjnego ABA | BGG | ■ | ■ |
| Hamulce tarczowe 4 kół z układem ABS | BR3 | ■ | ■ |
| Wzmocnione hamulce Heavy Duty | BR6 | - | ■ |
| Aktywne zagłówki foteli przednich | CDP | ■ | ■ |
| Pełnowymiarowe wielostopniowe poduszki powietrzne dla kierowcy i pasażera | CGW | ■ | ■ |
| System mocowania fotelików dziecięcych Latch | CGU | ■ | ■ |
| Kolanowa poduszka powietrzna kierowcy | CGY | ■ | ■ |
| Boczne fotelowe poduszki powietrzne z przodu | 505 | ■ | ■ |
| Boczne kurtynowe poduszki powietrzne dla dwóch rzędów siedzeń | CJ2 | ■ | ■ |
| Zagłówki tylne (3) | 511 | ■ | ■ |
| Elektroniczna blokada kierownicy | CXE | ■ | ■ |
| Immobilizer silnika Sentry Key z kodowanym transponderem w kluczyku | GXW | ■ | ■ |
| System bezkluczkowy ENTER&GO | GXD | ■ | ■ |
| Czujnik deszczu wycieraczek przedniej szyby | JHC | ■ | ■ |
| Blokowanie zamków drzwi po przekroczeniu zaprogramowanej prędkości | JPH | ■ | ■ |
| Ostrzeżenia o niezapiętych pasach z tyłu | LAU | ■ | ■ |
| Ostrzeżenia o niezapiętych pasach z przodu | LAX | ■ | ■ |
| Adaptacyjne tylne światła STOP | LA2 | ■ | ■ |
| Asystent pasa ruchu LDW Plus | LAS | ■ | ■ |
| System ostrzegania o najeżdżaniu na poprzedzający pojazd FCW Plus | LSU | ■ | ■ |
| Reflektory z automatycznym włączaniem | LMG | ■ | ■ |
| Automatyczne poziomowanie reflektorów | JKJ | ■ | ■ |
| Autoalarm | LSB | ■ | ■ |
| System reakcji powypadkowej EARS (odblokowuje zamki drzwi, włącza oświetlenie wewnętrzne, odcina dopływ paliwa) | LSE | ■ | ■ |
| Aktywny ogranicznik prędkości | NH2 | ■ | ■ |
| Zaawansowany adaptacyjny tempomat ACC z funkcją STOP | NHZ | ■ | ■ |
| System monitorowania martwego pola z detektorem obiektów przecinających drogę cofania | XAN | ■ | ■ |
| Monitorowanie ciśnienia kół z wyświetlaczem | XGM | ■ | ■ |
| UKŁAD NAPĘDOWY & WŁAŚCIWOŚCI TERENOWE | | | |
| System napędu 4x4 Jeep Active Drive I | DK2 | ■ | ■ |
| System napędu 4x4 Jeep Active Drive II z dwubiegową skrzynią rozdzielczą | DK4 | P (2.2 CRD) | P (2.2 CRD) |
| Otwarty dyferencjał osi tylnej | DS8 | ■ | ■ |
| Europejskie zawieszenie | SDF | ■ | ■ |
| Elektryczne wspomaganie kierownicy | SBL | ■ | ■ |
| System zarządzania trakcją Selec-Terrain™ | XAB | ■ | ■ |
| System Stop/start | XBU | ■ | ■ |
| Elektroniczny hamulec postojowy | XC4 | ■ | ■ |
| Norma emisji E6D | NB6 | ■ | ■ |
| Filtr cząstek stałych DPF (tylko diesel) | 733 | ■ | ■ |
| WYPOSAŻENIE ZEWNĘTRZNE & FUNKCJONALNOŚĆ | | | |
| Ciemne szyby w części tylnej | GEG | ■ | ■ |
| Akustyczna szyba przednia | GAK | - | ■ |
| Akustyczne przednie szyby boczne | GAP | - | ■ |
| Dwuczęściowy panoramiczny dach Command View z elektrycznie odsuwaną roletą słoneczną | GWJ | 6 200 zł | ■ |
| Tylne lampy LED | LAY | ■ | ■ |
| Lusterka boczne z kierunkowskazami | LEB | ■ | ■ |
| Lampki powitalne w lusterkach bocznych | LEC | ■ | ■ |
| Lusterka boczne w kolorze nadwozia | LEP | ■ | ■ |
| Światła mijania i drogowe w technologii LED | LM6 | ■ | ■ |
| System SmartBeam - system automatycznego sterowania światłami drogowymi | LMS | P | ■ |
| Światła LED do jazdy dziennej | LMZ | ■ | ■ |
| Reflektory przeciwmgielne przednie LED | LNW | ■ | ■ |
| Reflektory przeciwmgielne tylne | LPG | ■ | ■ |
| Czarne ramki reflektorów | MFA | ■ | ■ |
| Górna część zderzaka w kolorze nadwozia | MMP | ■ | ■ |
| Dół zderzaka w kolorze nadwozia | MLA | - | ■ |
| Nadkola w kolorze nadwozia | MML | - | ■ |
| Listwy boczne w kolorze nadwozia | MPK | - | ■ |
| Czarne dolne progi boczne | MJA | ■ | - |

■ wyposażenie standardowe - niedostępne P - pakiet

WYBRANE ELEMENTY WYPOSAŻENIA

Jeep Cherokee MY 2019

| WYPOSAŻENIE ZEWNĘTRZNE & FUNKCJONALNOŚĆ | KOD OPCJI | LIMITED | OVERLAND |
|---|-----------|---------|----------|
| Dolne progi boczne w kolorze nadwozia | MRV | – | ■ |
| Klamki drzwi w kolorze nadwozia | MNK | ■ | ■ |
| Chromowane ramki przedniego grilla | MYV | ■ | ■ |
| Relingi dachowe | MW1 | ■ | ■ |
| Antena w kolorze nadwozia typu "shark" na dachu | RHC | ■ | ■ |
| Bez korkowy wlew paliwa | XJM | ■ | ■ |
| WNĘTRZE & FUNKCJONALNOŚĆ | | | |
| Składana w proporcji 60/40, przesuwana kanapa tylna z regulacją pochylenia oparcia | CAK | ■ | ■ |
| Tapicerka skórzana Nappa | DL | ■ | ■ |
| Deska rozdzielcza obszyta skórą | JAC | – | ■ |
| Pasy przednie z regulacją wysokości | 19B | ■ | ■ |
| Uchwyty do mocowania bagażu | CKT | ■ | ■ |
| Przednie i tylne maty podłogowe | 5WQ | ■ | ■ |
| Maty podłogowe Premium Berber | CCG | – | ■ |
| Całosezonowe maty podłogowe | CLF | P | P |
| Miękka pokrywa bagażnika | CSD | – | ■ |
| Kieszonka na oparciu fotela kierowcy | CSM | – | ■ |
| Rączki dla pasażerów z tyłu | CSR | – | ■ |
| Obszyta skórą dźwignia zmiany biegów | CVB | ■ | ■ |
| Chromowane nakładki na progi z przodu | CLT | ■ | ■ |
| Podłoga bagażnika z możliwością mocowania na dwóch poziomach | CTT | – | ■ |
| Lusterko wsteczne z automatycznym ściemnianiem i wbudowanym mikrofonem | GNK | ■ | ■ |
| Elektrycznie regulowane, składane i podgrzewane lusterka boczne | GU4 | ■ | ■ |
| Pamięć ustawień lusterek bocznych | LEM | P | ■ |
| Pamięć ustawień stacji radiowej/fotela kierowcy | LEZ | P | ■ |
| Zasłony słoneczne z podświetlanymi lusterkami kosmetycznymi | GNC | ■ | ■ |
| Pakiet izolacji Premium (dodatkowe wygłuszenia wnętrza) | HGP | ■ | ■ |
| Klimatyzacja automatyczna, dwustrefowa z czujnikiem wilgotności | HAF | ■ | ■ |
| Elektrycznie otwierane okna, przednie otwierana/zamykana jednym naciśnięciem | JP3 | ■ | ■ |
| Wentylowane fotele przednie | CAJ | P | ■ |
| Podgrzewane przednie fotele | JPM | ■ | ■ |
| Podgrzewana kanapa tylna | JPZ | – | ■ |
| Elektrycznie regulowany w 8-płaszczyznach fotel kierowcy i pasażera z przodu | JPT | ■ | ■ |
| Elektrycznie regulowane w 4-płaszczyznach podparcie lędźwiowe fotela kierowcy | JPU | ■ | ■ |
| Elektrycznie otwierane drzwi bagażnika (z czujnikiem pod zderzakiem reagującym na ruch stopy) | JK2 | ■ | ■ |
| Przednie górne lampki do czytania | LBA | ■ | ■ |
| Tylne lampki | LBH | ■ | ■ |
| Oświetlenie wnętrza Ambient LED | LCJ | ■ | ■ |
| Lampka bagażnika | LDB | ■ | ■ |
| Podgrzewane koło kierownicy | NHS | P | ■ |
| Obszyta skórą kierownica | SCC | ■ | – |
| Kierownica obszyta skórą z wykończeniem drewnem górnej części kierownicy | SCW | – | ■ |
| Kolumna kierownicy regulowana manualnie w dwóch płaszczyznach | SUD | ■ | ■ |
| Nawiewy powietrza z przodu i z tyłu | XGA | ■ | ■ |
| Wykończenie wnętrza Premium | XSV | ■ | ■ |
| TECHNOLOGIA | | | |
| Media Center: porty USB, AUX w centralnej konsoli | CU7 | ■ | ■ |
| Centrum informacyjne pojazdu EVIC z programowanymi funkcjami | LAZ | ■ | ■ |
| Termometr i Kompas | JFJ | ■ | ■ |
| Zestaw 9 głośników Alpine Premium, subwoofer, Matrix Surround Sound | RC3 | ■ | ■ |
| System multimedialny Uconnect 8.4 - 8,4" ekran dotykowy HD z Bluetooth, kompatybilny z Android Auto / Apple Car Play, nawigacja | UGQ | ■ | ■ |
| Uconnect Phone: system komunikacji bezprzewodowej w technologii Bluetooth®, sterowanie komendami głosowymi | RSQ | ■ | ■ |
| Uconnect LIVE serwis | RTG | ■ | ■ |
| Wyjście AUX | RSU | ■ | ■ |
| Podwójny port USB w Media Center | RS4 | ■ | ■ |
| Dodatkowy port USB | RSX | ■ | ■ |
| Sterowanie radiem w kole kierownicy | RDZ | ■ | ■ |
| 7" kolorowy wyświetlacz TFT w zestawie wskaźników | JAJ | ■ | ■ |
| Gniazdo 12V | JJJ | ■ | ■ |
| Gniazdo 12V w bagażniku | JJM | ■ | ■ |
| Gniazdo 230V | JKZ | – | ■ |
| Kamera podglądu drogi cofania ParkView | XAC | ■ | ■ |
| Parksense: tylne czujniki parkowania | XAA | ■ | ■ |
| Asystent parkowania równoległego & prostopadłego z systemem STOP | XPL | ■ | ■ |

■ wyposażenie standardowe – niedostępne P pakiet

WYBRANE ELEMENTY WYPOSAŻENIA

| KOŁA & OPONY | KOD OPCJI | LIMITED | OVERLAND |
|---|-----------|----------|----------|
| Obrożce kół ze stopu aluminium 18"x7,0" opony 225/55 R18 letnie | WPR | ■ | – |
| Obrożce kół ze stopu aluminium 19"x7,5" opony 235/50 R19 letnie | WSX | – | ■ |
| Dojazdowe koło zapasowe | TBC | 800 zł | – |
| Pełnowymiarowe koło zapasowe | TBB | 1 600 zł | 1 600 zł |
| Zestaw naprawczy kół TIRE FIT | XFP | ■ | ■ |
| LAKIERY | | | |
| Granite Crystal metaliczny | 210 | 4 000 zł | 4 000 zł |
| Olive Green perłowy | 4SA | 4 000 zł | 4 000 zł |
| Velvet Red perłowy | 5CG | 4 000 zł | 4 000 zł |
| Billet Silver metaliczny | 5CH | 4 000 zł | – |
| Light Brownstone perłowy | 5CJ | 4 000 zł | 4 000 zł |
| Pearl White perłowy trójwarstwowy | 5CK | 5 500 zł | 5 500 zł |
| Bright White | 5JQ | 0 zł | 0 zł |
| Diamond Black perłowy | 802 | 4 000 zł | 4 000 zł |
| OPCJE & PAKIETY | | | |
| Pakiet Sound & Tech | | | |
| UGQ - System multimedialny Uconnect 8,4 - 8,4" ekran dotykowy HD z Bluetooth, kompatybilny z Android Auto / Apple Car Play, nawigacja | AA2 | ■ | ■ |
| RC3 - Zestaw 9 głośników Alpine Premium, subwoofer, Matrix Surround Sound | | | |
| Pakiet Touring Tech | | | |
| BGG - Zaawansowany system wspomaganie hamowania awaryjnego ABA | | | |
| LAS - Asystent pasa ruchu LDW Plus | AA9 | ■ | ■ |
| LSU - System ostrzegania o najeźdźaniu na poprzedzający pojazd FCW Plus | | | |
| NHZ - Zaawansowany adaptacyjny tempomat ACC z funkcją STOP | | | |
| Pakiet City Tech | | | |
| XPL - Asystent parkowania równoległego & prostopadłego z sytemem STOP | AA6 | ■ | ■ |
| XAN - System monitorowania martwego pola z detektorem obiektów przecinających drogę cofania | | | |
| Pakiet Comfort & Convenience | | | |
| GNK - Lusterko wsteczne z automatycznym ściemnianiem i wbudowanym mikrofonem | | | |
| GU4 - Elektrycznie składane lusterka boczne | | | |
| JHC - Czujnik deszczu wycieraczek przedniej szyby | AFB | ■ | ■ |
| JK2 - Elektrycznie otwierane drzwi bagażnika (z czujnikiem pod zderzakiem reagującym na ruch stopy) | | | |
| JPT - Elektrycznie regulowane fotele przednie | | | |
| LMG - Reflektory z automatycznym włączaniem | | | |
| Pakiet Premium | | | |
| *BL / *DL - Skórzana tapicerka Premium | | | |
| CAY - Przesuwana kanapa tylna z regulacją pochylenia oparcia | | | |
| CK3 - Wykładzina paneli bagażnika | AA3 | ■ | ■ |
| GEG - Ciemne szyby w części tylnej | | | |
| JPM - Podgrzewane przednie fotele | | | |
| LSB - Alarm | | | |
| Pakiet Palacza | | | |
| CUK - Wymowana popielniczka | AWS | ■ | ■ |
| JJA - Zapalniczka | | | |
| Pakiet Zimowy (Limited) | | | |
| CLF - Calosezonowe maty podłogowe | ADE | 1 300 zł | – |
| NHS - Podgrzewane koło kierownicy | | | |
| NHL - Odmrażacz wycieraczek przedniej szyby | | | |
| Pakiet Zimowy (Overland) | | | |
| CLF - Calosezonowe maty podłogowe | ADE | – | 800 zł |
| Pakiet Luxury (Limited) | | | |
| CAJ - Wentylowane fotele przednie | | | |
| LEM - Pamięć ustawień lusterek bocznych | AFF | 3 100 zł | – |
| LEZ - Pamięć ustawień stacji radiowej/fotela kierowcy | | | |
| LMS - System SmartBeam - system automatycznego sterowania światłami drogowymi | | | |
| Pakiet Holowniczy | | | |
| NHB - Dodatkowe chłodzenie skrzynii biegów | | | |
| NMC - Wysokowydajne chłodzenie silnika (tylko silnik benzynowy 2.0T) | | | |
| TBB - Pełnowymiarowe koło zapasowe | AHT | 3 100 zł | 3 100 zł |
| XEY - Przewody do gniazda do przyczepy | | | |
| XFW - Gniazdo 13 PIN do przyczepy | | | |

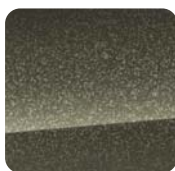
■ wyposażenie standardowe – niedostępne P - pakiet

Jeep Cherokee MY 2019

KOLORY



210
Granite Crystal
Metaliczny



45A
Olive Green
Perłowy



5CG
Velvet Red



5CH
Billet Silver
Metaliczny



5CJ
Light Brownstone
Perłowy



5JQ
Bright White



5CK
Pearl White
Perłowy



802
Diamond Black
Perłowy

TAPICERKI

LIMITED



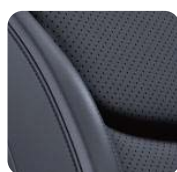
1DL
Skóra Nappa
Czarna

LIMITED



XSD
Skóra Nappa
Szara

OVERLAND



1UL
Skóra Nappa
Czarna

OVERLAND



XSJ
Skóra Nappa
Szara

OVERLAND



T9J
Skóra Nappa
Brązowa

OBRĘCZE KÓŁ

LIMITED
(STANDARD)



WPR Aluminowe felgi
18"x7,0" polerowane

OVERLAND
(STANDARD)



WSX Aluminowe felgi
19"x7,5" polerowane

DANE TECHNICZNE

Jeep Cherokee MY 2019

| Silnik | SILNIK DIESLA | | SILNIK BENZYNOWY | |
|---|--|--------------------------|--|--------------------------|
| | 2.2 L4 Turbo Diesel | | 2.0 L4 GME | |
| Pojemność (cm ³) | 2174 | | 1994 | |
| Średnica cylindra & skok tłoka (mm) | 83,8 x 99,0 | | 84,0 x 90,0 | |
| Stoień sprzężania | 15,5:1 | | 10:01 | |
| System zasilania paliwem | Common Rail | | Wtrysk bezpośredni GDI | |
| Układ cylindrów | R4 | | R4 | |
| Zawory | 16 | | 16 | |
| Moc (KM) przy obr./min. | 195 @ 3500 | 195 @ 3500 | 270 @ 5200 | 270 @ 5200 |
| Max. moment obrotowy (Nm) przy obr./min. | 450 @ 2000 | 450 @ 2000 | 400 @ 3000 - 4500 | 400 @ 3000 - 4500 |
| Norma emisji | 9-biegowa automatyczna | 9-biegowa automatyczna | 9-biegowa automatyczna | 9-biegowa automatyczna |
| Napęd | AWD Jeep Active Drive I | 4WD Jeep Active Drive II | AWD Jeep Active Drive I | 4WD Jeep Active Drive II |
| Norma emisji | Euro 6d Temp | Euro 6d Temp | Euro 6d Temp z/GPF | Euro 6d Temp z/GPF |
| Emisja CO ₂ (g/km) cykl mieszany norma NEDC | 174 | 182 | bd | bd |
| Zużycie paliwa (l/100km) cykl miejski norma NEDC | 7,6 | 7,7 | bd | bd |
| Zużycie paliwa (l/100km) cykl pozamiejski norma NEDC | 6,0 | 6,4 | bd | bd |
| Zużycie paliwa (l/100km) cykl mieszany norma NEDC | 6,6 | 6,9 | bd | bd |
| Przyspieszenie 0-100 km/h (sek) | 8,8 | 9,3 | bd | bd |
| Prędkość maksymalna (km/h) | 202 | 200 | bd | bd |
| Max. masa przyczepy hamowanej (kg) | 2370 | 2370 | AWD: 1500 (bez wzmocnionego chłodzenia) AWD: 1800 (z wzmocnionym chłodzeniem) | |
| Max. obciążenie pionowe haka (kg) | 125 | 125 | AWD: 75 (bez wzmocnionego chłodzenia) AWD: 90 (z wzmocnionym chłodzeniem) | |
| Max. masa przyczepy niehamowanej (kg) | 450 | | | |
| Długość (mm) | 4623 | | | |
| Szerokość (mm) | 1859 | | | |
| Wysokość z relingami (mm) | 1681 | 1709 | 1681 | 1709 |
| Rozstaw osi (mm) | 2708 | 2718 | 2708 | 2718 |
| Rozstaw kół przód (mm) | 1593 | | | |
| Rozstaw kół tył (mm) | 1603 | 1593 | 1603 | 1593 |
| Układ hamulcowy | Wentylowane tarcze przednie (330 mm x 28 mm) - Pełne tarcze tylne (278 mm x 12 mm) | | | |
| Przełożenie układu kierowniczego | 15 : 1 | | | |
| Średnica zawracania (m) | 11,6 | | | |
| Liczba obrotów (od oporu do oporu) | 2,56 | | | |
| Kąt najazdu (stopnie) | 18,9 | 21 | 18,9 | 21 |
| Kąt zjazdu (stopnie) | 25 | 27,3 | 25 | 27,3 |
| Kąt rampowy (stopnie) | 19,5 | 21,7 | 19,5 | 21,7 |
| Prześwit poprzeczny (mm) | 201 | 208 | 201 | 208 |
| Głębokość brodenia (mm) | 483 | 483 | 483 | 483 |
| Masa pojazdu gotowego do jazdy (kg) | min: 1952 / max: 2106 | min: 2013 / max: 2138 | min: 1885 / max: 2010 | min: 1917 / max: 2010 |
| Dopuszczalna masa całkowita (kg) | 2494 | 2494 | 2453 | 2453 |
| Pojemność bagażnika do roweru bagażnika (ponad podłogą + pod podłogą) (l) | 570 (siedzenie przesunięte do przodu) / 448 (siedzenia przesunięte do tyłu) | | | |
| Pojemność bagażnika do oparcia siedzeń (ponad podłogą + pod podłogą) (l) | 552 (siedzenie przesunięte do przodu) / 437 (siedzenia przesunięte do tyłu) | | | |
| Pojemność zbiornika paliwa (kg) | 60 | | | |

Specyfikacja (B) wskazuje wartość emisji CO₂ i zużycie paliwa ustaloną na podstawie metody pomiaru / korelacji określonej na podstawie cyklu NEDC zgodnie z rozporządzeniem (UE) 2017 / 1152-1153. Wartości emisji CO₂ i zużycia paliwa uzyskane zgodnie z obowiązującymi przepisami są wskazane w celu umożliwienia porównania danych pojazdu. Wartości emisji CO₂ i zużycia paliwa mogą nie odzwierciedlać faktycznych wartości emisji CO₂ i zużycia paliwa, które zależą od wielu czynników związanych, przykładowo, ale nie wyłącznie, ze stylem jazdy, trasą, warunkami pogodowymi i drogowymi, stanem drogi, wykorzystaniem i wyposażeniem pojazdu. Wskazana wartość emisji CO₂ i zużycie paliwa odnosi się do wersji pojazdu o najwyższych i najniższych wartościach. Wartości te mogą ulec zmianie wraz z późniejszą konfiguracją w zależności od wybranego wyposażenia i / lub rozmiaru wybranych opon.

Podane wartości emisji CO₂ i zużycia paliwa nie są ostateczne i mogą ulec zmianie w wyniku zmian w cyklu produkcyjnym; najbardziej aktualne wartości będą dostępne u wybranego oficjalnego dealera sieci FCA. W każdym przypadku oficjalne wartości emisji CO₂ i zużycia paliwa przez pojazd zakupiony przez klienta zostaną dostarczone wraz z dokumentami towarzyszącymi pojazdowi.

Recykling: Od lat poprzez ciągłą poprawę procesów produkcyjnych oraz wytwarzanie produktów coraz bardziej proekologicznych FCA Poland S.A. działa na rzecz ochrony środowiska naturalnego. Zwraca szczególną uwagę na to, aby do konstrukcji pojazdów, elementów wyposażenia i ich części używać materiałów nadających się do odzysku i recyklingu. Wykazuje również troskę o sam proces odzysku i recyklingu części stanowiących odpady w rozumieniu przepisów o odpadach, tak aby zmniejszyć ich negatywny wpływ na środowisko naturalne. FCA Poland S.A. zapewnia zgodność swych działań z wymaganiami przepisów o ochronie środowiska dotyczących pojazdów wycyfrowanych z eksploatacji, w szczególności w zakresie usuwania wszelkich płynów i innych czynności związanych z ich demontażem. Właściciel pojazdu wycyfrowanego z eksploatacji ma obowiązek przekazać go do stacji demontażu lub punktu zbierania pojazdów stosownie do Ustawy z 25 stycznia 2005 r. o recyklingu pojazdów wycyfrowanych z eksploatacji (Dz.U. nr 25, poz. 202, z późn. zm.). FCA Poland S.A. tworzy własną sieć punktów zbiórki i demontażu, rekomendując korzystanie z jej usług. Informacje o recyklingu pojazdów, ich konstrukcji zgodnej z przepisami o recyklingu i lista punktów zbierania pojazdów wycyfrowanych z eksploatacji znajdują się na stronie www.fiat.pl/uslugi-posprzedazne/recykling-pojazdow. Data aktualizacji 17.10.2018.

Jeep